

売地

所在地

練馬区大泉町3丁目

価格

3,800万円

緑に囲まれた閑静な住宅街！
土地面積は広々38坪！

気軽な距離には緑と触れ合える大きな公園、
都会と郊外の良い所を楽しめる立地です

建築条件無し！
好きなハウスメーカーで建築できます♪



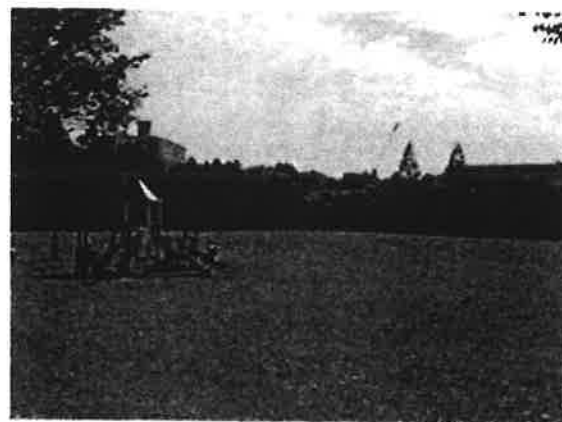
通学区域内の大泉第一小学校
までは徒歩6分、
ファミリーにオススメの立地です。



5m
公道

4m公道

125.64m²
(38.00坪)



緑あふれる北大泉公園までは徒歩6分、
気軽に緑と触れ合える公園がある
良好な住環境です。

物件概要

住所	練馬区大泉町3丁目26-7		
交通	西武池袋線「大泉学園」駅	バス18分	
	「大泉学園町4丁目」下車	徒歩4分	
権利	所有権		
地目	雑種地	最適用途	住宅用地
土地面積	125.64m ²	都市計画	市街化区域
用途地域	第一種住居地域		
建ぺい率	60%	容積率	300%
私道負担	無		
接道	北側4.0m公道、西側5.0m公道		
防火地域	防火地域	高度地区	第2種高度地区
法制限	土地区画整理事業を施工すべき区域 (練馬大泉石神井付近 計画決定のみ) /敷 地面積最低限度有/日影規制有/大泉風致地区		
その他	地区計画/補助230号線大泉町三丁目地区 地区計画 再開発促進地区/外郭環状道路周辺地区 景観区域区分/ゆとりある住まい 景観ゾーン		
設備	都市ガス・公営水道・本下水・東京電力		
現況	更地	引渡	相談

※図面と現況が異なる場合は、現況優先と致します。

Life information

大泉第一小学校	徒歩約	6分(457m)
大泉北中学校	徒歩約	15分(1200m)
北大泉保育園	徒歩約	11分(861m)
マルエツ大泉学園店	徒歩約	14分(1100m)
陽和病院	徒歩約	17分(1300m)
北大泉公園	徒歩約	6分(423m)



公益社団法人 埼玉県知事免許(8)第14419号
建設業許可第40929号 一級建築士事務所 知事(3)7858号

株式会社 **フジミノ建設**

ふじみ野市苗間635番地17

TEL 049(263)2300 ■ 担当

FAX 049(263)2626

萩原

建築条件付土地

所在地

練馬区大泉町 3 丁目

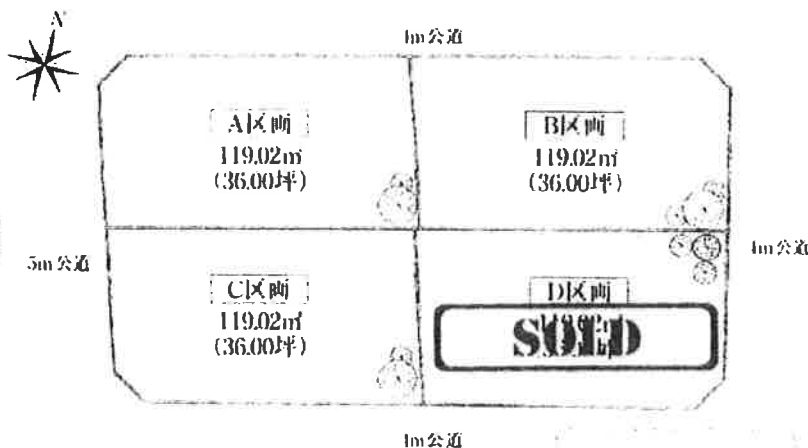
価格

A : 3,450万円 B : 3,420万円
C : 3,490万円 D : 万円

緑に囲まれた閑静な住宅街！
土地面積は広々36坪！

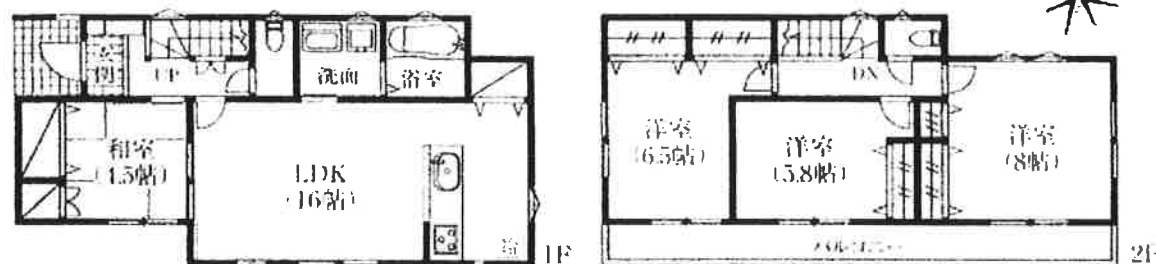
気軽な距離には緑と触れ合える大きな公園
都会と郊外の良い所を楽しめる立地です

全区画角地の好立地！
全区画陽当り良好！



土地区画図

C号棟参考プラン間取図:4LDK 建物面積 95.64㎡



Life information

大泉第一小学校	徒歩約	4分(278m)
大泉北中学校	徒歩約	15分(1134m)
北大泉保育園	徒歩約	11分(834m)
マルエツ大泉学園店	徒歩約	14分(1067m)
陽和病院	徒歩約	17分(1238m)
北大泉公園	徒歩約	7分(540m)



緑あふれる北大泉公園までは徒歩7分、
気軽に緑と触れ合える公園が近い
良好な住環境です。

物件概要			
住所	練馬区大泉町3丁目26-8		
交通	西武池袋線「大泉学園」駅 「大泉学園町4丁目」下車	バス18分 徒歩4分	
権利	所有権		
地目	雑種地	最適用途	住宅用地
土地面積	全区画 119.02㎡	都市計画	市街化区域
用途地域	第一種低層住居専用地域/第一種住居地域		
建ぺい率	50%・60%	容積率	100%・300%
私道負担	無		
接道	北側・東側・南側約4.0m公道 西側約5.0m公道		
防火地域	防火地域	高度地区	第2種高度地区
法制限	土地区画整理事業を施工すべき区域 (練馬大泉石神井付近 計画決定のみ) /敷地面積最低限度有/日影規制有/大泉風致地区		
その他	地区計画/補助230号線大泉町三丁目地区 地区計画 再開発促進地区/外郭環状道路周辺地区 景観区域区分/ゆとりある住まい景観ゾーン		
設備	都市ガス・公営水道・本下水・東京電力		
現況	更地	引渡	相談

※図面と現況が異なる場合は、現況優先と致します。



公益社団法人 埼玉県知事免許(8)第14419号
建設業許可第40929号 一級建築士事務所 知事(3)7858号

株式会社 **フジミノ建設**

ふじみ野市苗間635番地17

TEL 049(263)2300 ■ 担当

FAX 049(263)2626

萩原

建築条件付土地

所在地

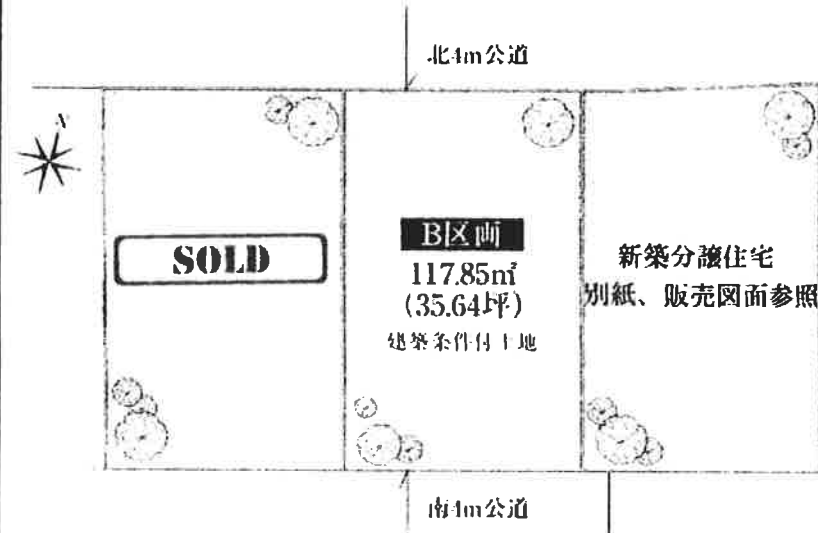
練馬区大泉町3丁目

価格

B区画：3,380万円

緑に囲まれた閑静な住宅街！
土地面積は広々35坪以上！

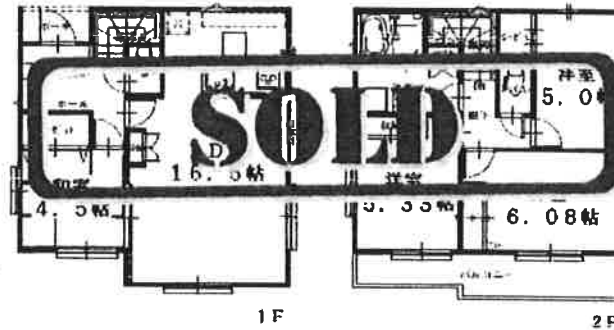
気軽な距離には緑と触れ合える大きな公園、
都会と郊外の良い所を楽しめる立地です
全区画陽当り良好♪



Life information

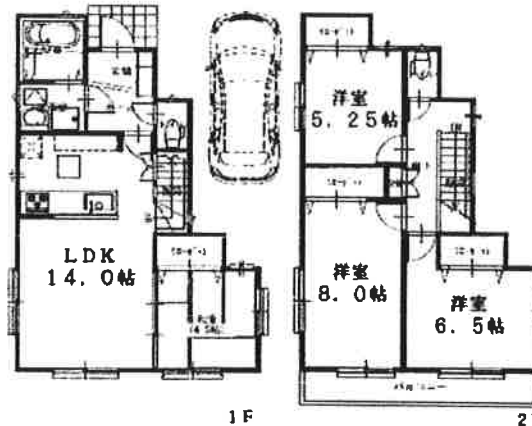
大泉第一小学校	徒歩約	6分(457m)
大泉北中学校	徒歩約	15分(1200m)
北大泉保育園	徒歩約	11分(861m)
マルエツ大泉学園店	徒歩約	14分(1100m)
陽和病院	徒歩約	17分(1300m)
北大泉公園	徒歩約	6分(423m)

●A区画 参考プラン間取図●



●B区画 参考プラン間取図●

建物面積86.94㎡ 建物価格1,500万円(税込)



物件概要

住所	練馬区大泉町3丁目26-9		
交通	西武池袋線「大泉学園」駅 バス18分 「大泉学園町4丁目」下車 徒歩4分		
権利	所有権		
地目	雑種地	最適用途	住宅用地
土地面積	B:117.85㎡	都市計画	市街化区域
用途地域	第一種低層住居専用地域		
建ぺい率	50% (風致45%)	容積率	100%
私道負担	無		
接道	北側4.0m公道、南側4.0m公道		
防火地域	準防火地域	高度地区	第1種高度地区
法制限	土地区画整理事業を施工すべき区域 /地区計画/敷地面積最低限度有/ /高さ制限有/日影規制有		
その他	建物プラン例	B	4LDK
	B:建物面積:86.94㎡ 建物価格1,500万円(税込)		
設備	都市ガス・公営水道・本下水・東京電力		
現況	更地	引渡	相談

※図面と現況が異なる場合は、現況優先と致します。



株式会社 **フジミノ建設**

公益社団法人 埼玉県知事免許(8)第14419号
建設業許可第40929号 一級建築士事務所 知事(3)7858号

ふじみ野市苗間635番地17

TEL 049(263)2300

FAX 049(263)2626

担当

萩原

新築戸建

所在地

練馬区大泉町3丁目

価格

4,680万円

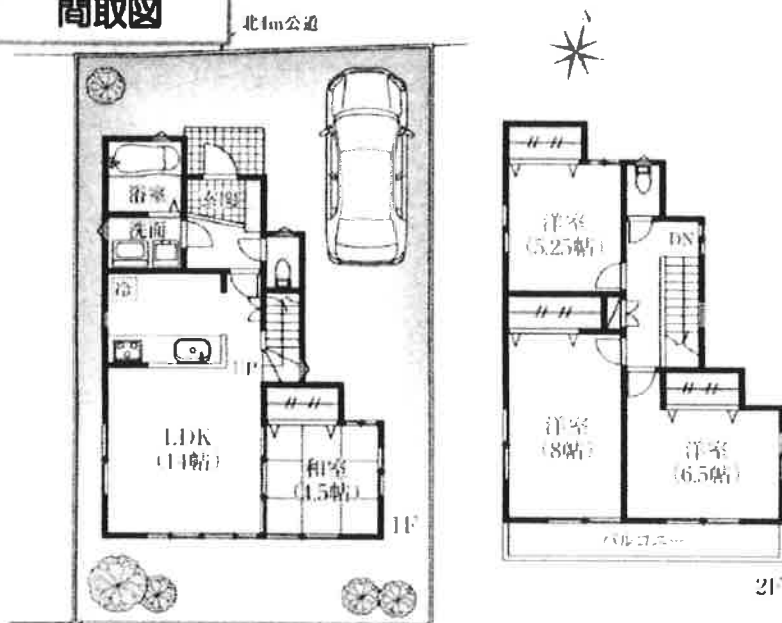
間取

4LDK

緑に囲まれた閑静な住宅街！
土地面積は広々35坪以上！

気軽な距離には緑と触れ合える大きな公園、
都会と郊外の良い所を楽しめる立地です

間取図



Life information

大泉第一小学校	徒歩約	6分 (457m)
大泉北中学校	徒歩約	15分 (1200m)
北大泉保育園	徒歩約	11分 (861m)
マルエツ大泉学園店	徒歩約	14分 (1100m)
陽和病院	徒歩約	17分 (1300m)
北大泉公園	徒歩約	6分 (423m)



土地区画図



現地 (2018年3月撮影)

物件概要

住所	練馬区大泉町3丁目26-9		
交通	西武池袋線「大泉学園」駅		バス18分 「大泉学園町4丁目」下車 徒歩4分
権利	所有権		
地目	雑種地	都市計画	市街化区域
土地面積	117.83㎡	建物面積	91.08㎡
構造	木造在来軸組工法 2階建		
用途地域	第一種低層住居専用地域		
建ぺい率	50% (風致45%)	容積率	100%
私道負担	無		
接道	北側4.0m公道 (現況約2.9m)、南側4.0m公道		
防火地域	準防火地域	高度地区	第1種高度地区
法制限	土地区画整理事業を施工すべき区域 /地区計画/敷地面積最低限度有/ /高さ制限有/日影規制有/大泉風致地区		
建築確認番号	第SJK-KX175421900号		
完成	2018年3月		
設備	都市ガス・公営水道・本下水・東京電力		
現況	完成済	引渡	相談

※図面と現況が異なる場合は、現況優先と致します。



公益社団法人 埼玉県知事免許(8)第14419号
建設業許可第40929号 一級建築士事務所 知事(3)7858号

株式会社 **フジミノ建設**

ふじみ野市苗間635番地17

TEL 049(263)2300 ■ 担当

FAX 049(263)2626

萩原