

建築条件付土地

所在地

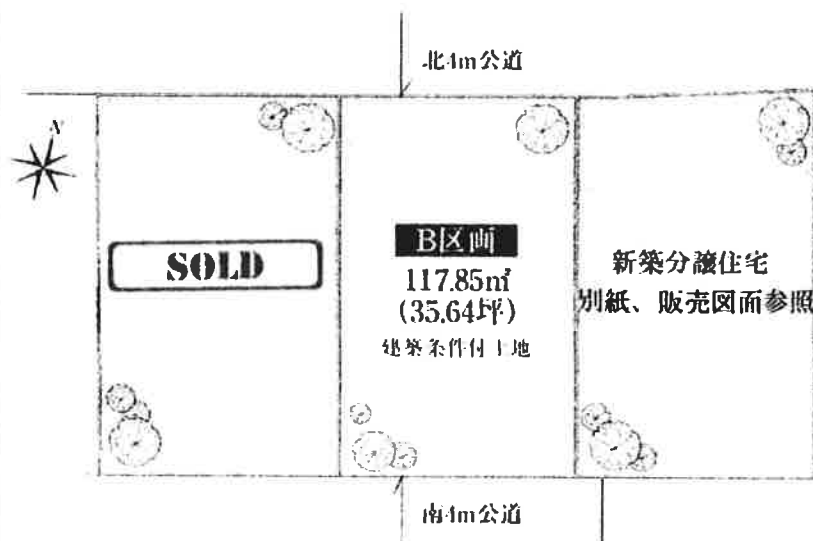
練馬区大泉町3丁目

価格

B区画：3,200万円

緑に囲まれた閑静な住宅街！
土地面積は広々35坪以上！

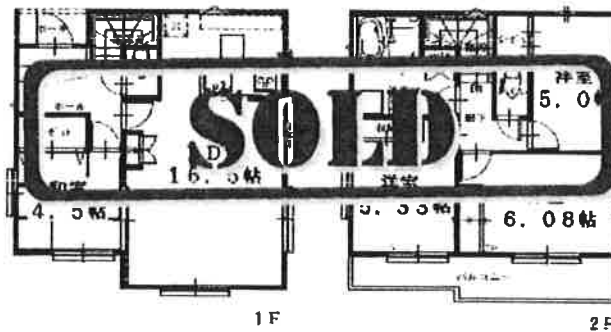
気軽な距離には緑と触れ合える大きな公園、
都会と郊外の良い所を楽しめる立地です
全区画陽当り良好♪



Life information

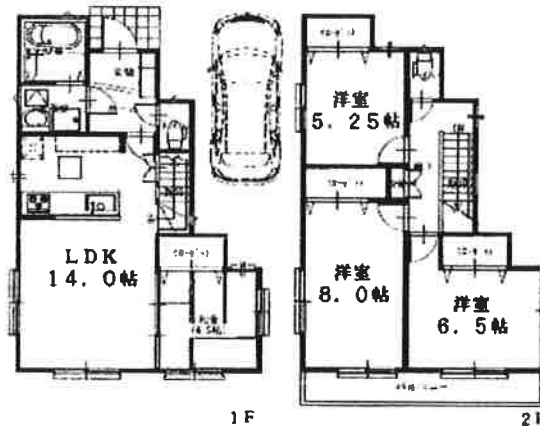
| | | |
|-----------|-----|------------|
| 大泉第一小学校 | 徒歩約 | 6分(457m) |
| 大泉北中学校 | 徒歩約 | 15分(1200m) |
| 北大泉保育園 | 徒歩約 | 11分(861m) |
| マルエツ大泉学園店 | 徒歩約 | 14分(1100m) |
| 陽和病院 | 徒歩約 | 17分(1300m) |
| 北大泉公園 | 徒歩約 | 6分(423m) |

●A区画 参考プラン間取図●



●B区画 参考プラン間取図●

建物面積86.94㎡ 建物価格1,500万円(税込)



物件概要

| | | | |
|------|--|-------|---------|
| 住所 | 練馬区大泉町3丁目26-9 | | |
| 交通 | 西武池袋線「大泉学園」駅 | バス18分 | |
| | 「大泉学園町4丁目」下車 | 徒歩4分 | |
| 権利 | 所有権 | | |
| 地目 | 雑種地 | 最適用途 | 住宅用地 |
| 土地面積 | B: 117.85㎡ | 都市計画 | 市街化区域 |
| 用途地域 | 第一種低層住居専用地域 | | |
| 建ぺい率 | 50% (風致45%) | 容積率 | 100% |
| 私道負担 | 無 | | |
| 接道 | 北側4.0m公道、南側4.0m公道 | | |
| 防火地域 | 準防火地域 | 高度地区 | 第1種高度地区 |
| 法制限 | 土地区画整理事業を施工すべき区域 /地区計画/敷地面積最低限度有/ /高さ制限有/日影規制有 | | |
| その他 | 建物プラン例 | B | 4LDK |
| | B: 建物面積: 86.94㎡ 建物価格 1,500万円(税込) | | |
| 設備 | 都市ガス・公営水道・本下水・東京電力 | | |
| 現況 | 更地 | 引渡 | 相談 |

※図面と現況が異なる場合は、現況優先と致します。



公益社団法人 埼玉県知事免許(8)第14419号
建設業許可第40929号 一級建築士事務所 知事(3)7858号

株式会社 **フジミノ建設**

ふじみ野市苗間635番地17

TEL 049(263)2300 ■ 担当

FAX 049(263)2626

萩原

売地

所在地

練馬区大泉町3丁目

価格

3,610万円

緑に囲まれた閑静な住宅街！
土地面積は広々38坪！

気軽な距離には緑と触れ合える大きな公園、
都会と郊外の良い所を楽しめる立地です

建築条件無し！
お好きなハウスメーカーで建築できます♪



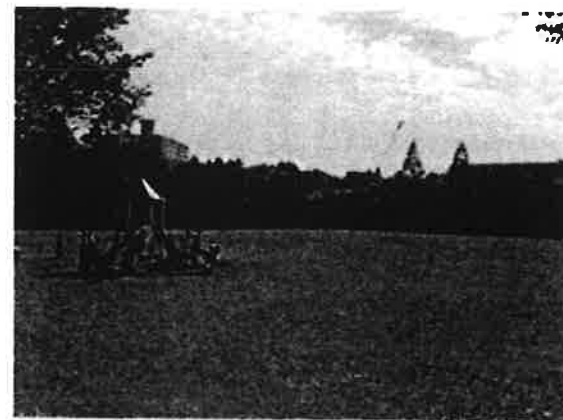
通学区域内の大泉第一小学校
までは徒歩6分、
ファミリーにオススメの立地です。



5m
公道

125.64m²
(38.00坪)

4m公道



緑あふれる北大泉公園までは徒歩6分、
気軽に緑と触れ合える公園がある
良好な住環境です。

物件概要

| | | | |
|------|--|-------|---------|
| 住 所 | 練馬区大泉町3丁目26-7 | | |
| 交 通 | 西武池袋線「大泉学園」駅 | バス18分 | |
| | 「大泉学園町4丁目」下車 | 徒歩4分 | |
| 権 利 | 所有権 | | |
| 地 目 | 雑種地 | 最適用途 | 住宅用地 |
| 土地面積 | 125.64m ² | 都市計画 | 市街化区域 |
| 用途地域 | 第一種住居地域 | | |
| 建ぺい率 | 60% | 容積率 | 300% |
| 私道負担 | 無 | | |
| 接 道 | 北側4.0m公道、西側5.0m公道 | | |
| 防火地域 | 防火地域 | 高度地区 | 第2種高度地区 |
| 法制限 | 土地区画整理事業を施工すべき区域 (練馬大泉石神井付近 計画決定のみ) / 敷 地面積最低限度有 / 日影規制有 / 大泉風致地区 | | |
| その他 | 地区計画/補助230号線大泉町三丁目地区 地区計画 再開発促進地区/外郭環状道路周辺地区 景観区域区分/ゆとりある住まい 景観ゾーン | | |
| 設備 | 都市ガス・公営水道・本下水・東京電力 | | |
| 現況 | 更地 | 引渡 | 相談 |

※図面と現況が異なる場合は、現況優先と致します。

Life information

| | | |
|-----------|-----|------------|
| 大泉第一小学校 | 徒歩約 | 6分(457m) |
| 大泉北中学校 | 徒歩約 | 15分(1200m) |
| 北大泉保育園 | 徒歩約 | 11分(861m) |
| マルエツ大泉学園店 | 徒歩約 | 14分(1100m) |
| 陽和病院 | 徒歩約 | 17分(1300m) |
| 北大泉公園 | 徒歩約 | 6分(423m) |

公益社団法人 埼玉県知事免許(8)第14419号
建設業許可第40929号 一級建築士事務所 知事(3)7858号



株式会社 **フジミノ建設**

ふじみ野市苗間635番地17

TEL 049(263)2300 ■ 担当

FAX 049(263)2626 萩原

新築戸建

所在地

練馬区大泉町3丁目

価格

4,280万円

間取

4LDK

緑に囲まれた閑静な住宅街！
土地面積は広々35坪以上！

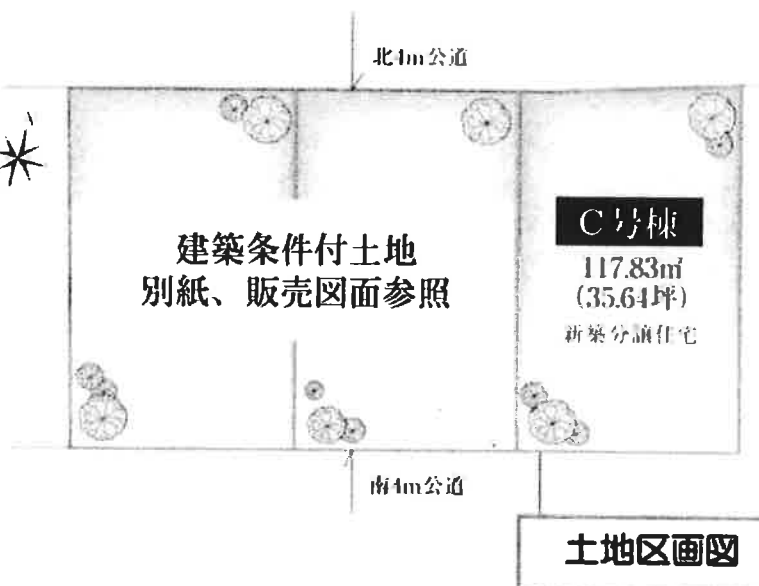
気軽な距離には緑と触れ合える大きな公園、
都会と郊外の良い所を楽しめる立地です

間取図



Life information

| | | |
|-----------|-----|------------|
| 大泉第一小学校 | 徒歩約 | 6分(457m) |
| 大泉北中学校 | 徒歩約 | 15分(1200m) |
| 北大泉保育園 | 徒歩約 | 11分(861m) |
| マルエツ大泉学園店 | 徒歩約 | 14分(1100m) |
| 陽和病院 | 徒歩約 | 17分(1300m) |
| 北大泉公園 | 徒歩約 | 6分(423m) |



土地区画図



現地(2018年3月撮影)

物件概要

| | | | |
|--------|---|-------|---------|
| 住所 | 練馬区大泉町3丁目26-9 | | |
| 交通 | 西武池袋線「大泉学園」駅 | バス18分 | |
| | 「大泉学園町4丁目」下車 | 徒歩4分 | |
| 権利 | 所有権 | | |
| 地目 | 雑種地 | 都市計画 | 市街化区域 |
| 土地面積 | 117.83㎡ | 建物面積 | 91.08㎡ |
| 構造 | 木造在来軸組工法 2階建 | | |
| 用途地域 | 第一種低層住居専用地域 | | |
| 建ぺい率 | 50%(風致45%) | 容積率 | 100% |
| 私道負担 | 無 | | |
| 接道 | 北側4.0m公道(現況約2.9m)、南側4.0m公道 | | |
| 防火地域 | 準防火地域 | 高度地区 | 第1種高度地区 |
| 法制限 | 土地区画整理事業を施工すべき区域 /地区計画/敷地面積最低限度有/ /高さ制限有/日影規制有/大泉風致地区 | | |
| 建築確認番号 | 第SJK-KX175421900号 | | |
| 完成 | 2018年3月 | | |
| 設備 | 都市ガス・公営水道・本下水・東京電力 | | |
| 現況 | 完成済 | 引渡 | 相談 |

※図面と現況が異なる場合は、現況優先と致します。



公益社団法人 埼玉県知事免許(8)第14419号
建設業許可第40929号 一級建築士事務所 知事(3)7858号

株式会社 **フジミノ建設**

ふじみ野市苗間635番地17

TEL 049(263)2300 ■ 担当

FAX 049(263)2626

萩原

建築条件付土地

所在地

練馬区大泉町3丁目

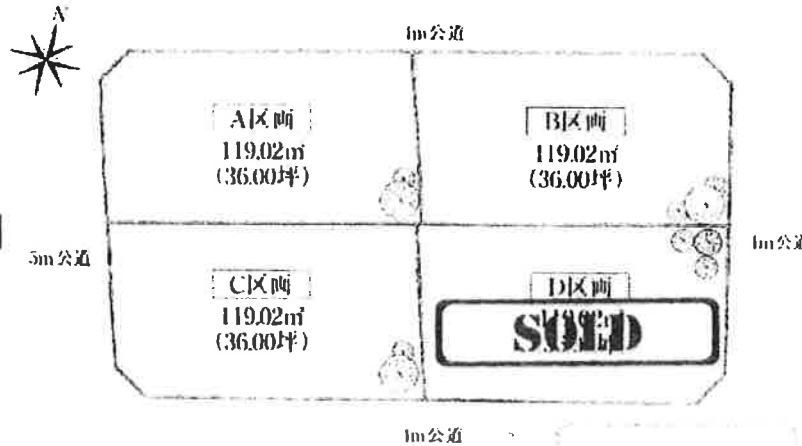
価格

A : 3,240万円 B : 3,240万円
C : 3,300万円

緑に囲まれた閑静な住宅街！ 土地面積は広々36坪！

気軽な距離には緑と触れ合える大きな公園
都会と郊外の良い所を楽しめる立地です

全区画角地の好立地！
全区画陽当り良好！

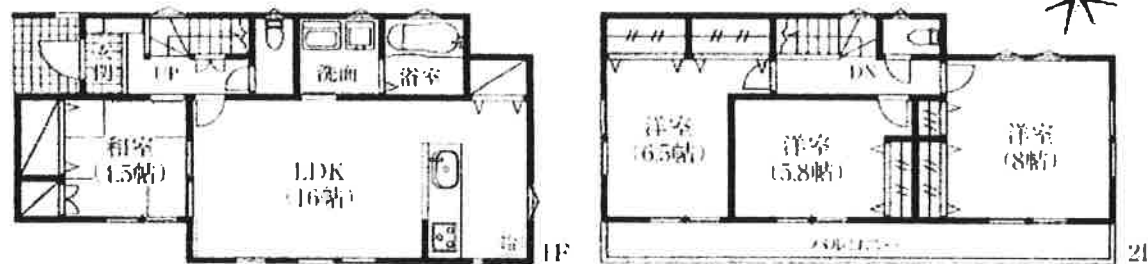


土地区画図

| 物件概要 | | | |
|------|--|---------------|-----------|
| 住所 | 練馬区大泉町3丁目26-8 | | |
| 交通 | 西武池袋線「大泉学園」駅 「大泉学園町4丁目」下車 | バス18分 徒歩4分 | |
| 権利 | 所有権 | | |
| 地目 | 雑種地 | 最適用途 | 住宅用地 |
| 土地面積 | 全区画 119.02㎡ | 都市計画 | 市街化区域 |
| 用途地域 | 第一種低層住居専用地域/第一種住居地域 | | |
| 建ぺい率 | 50%・60% | 容積率 | 100%・300% |
| 私道負担 | 無 | | |
| 接道 | 北側・東側・南側約4.0m公道 西側約5.0m公道 | | |
| 防火地域 | 防火地域 | 高度地区 | 第2種高度地区 |
| 法制限 | 土地区画整理事業を施工すべき区域 (練馬大泉石神井付近 計画決定のみ) /敷地面積最低限度有/日影規制有/大泉風致地区 | | |
| その他 | 地区計画/補助230号線大泉町三丁目地区 地区計画 再開発促進地区/外郭環状道路周辺地区 景観区域区分/ゆとりある住まい景観ゾーン | | |
| 設備 | 都市ガス・公営水道・本下水・東京電力 | | |
| 現況 | 更地 | 引渡 | 相談 |

※図面と現況が異なる場合は、現況優先と致します。

C号棟参考プラン間取図:4LDK 建物面積 95.64㎡



Life information

- 大泉第一小学校 徒歩約 4分(278m)
- 大泉北中学校 徒歩約 15分(1134m)
- 北大泉保育園 徒歩約 11分(834m)
- マルエツ大泉学園店 徒歩約 14分(1067m)
- 陽和病院 徒歩約 17分(1238m)
- 北大泉公園 徒歩約 7分(540m)



緑あふれる北大泉公園までは徒歩7分、
気軽に緑と触れ合える公園が近い
良好な住環境です。



公益社団法人 埼玉県知事免許(8)第14419号
建設業許可第40929号 一級建築士事務所 知事(3)7858号

株式会社 フジミノ建設

ふじみ野市苗間635番地17

TEL 049(263)2300

FAX 049(263)2626

担当

萩原